

PSLV-R-S

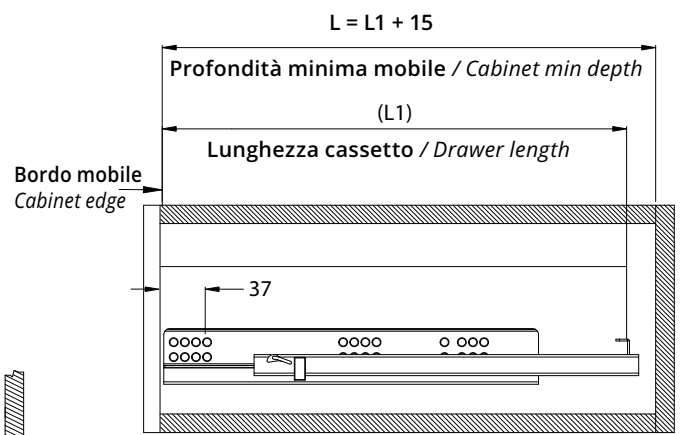
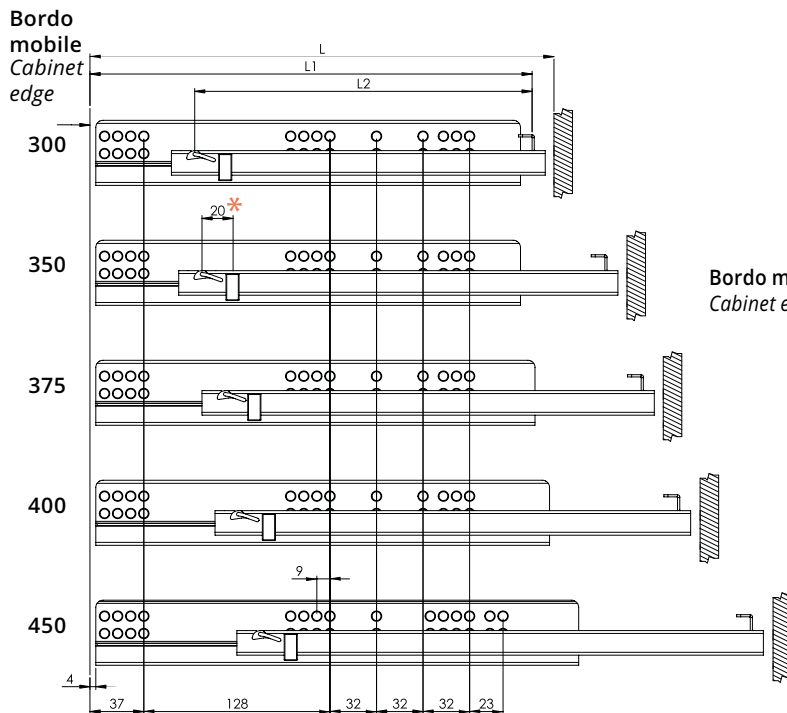
Guide Sottocassetto Ammortizzate, Estrazione Parziale, con Perno di Regolazione Eccentrico
Soft-Closing Single-Extension Under-Mounted Slides, with Eccentric Adjustment Pin

Specifiche

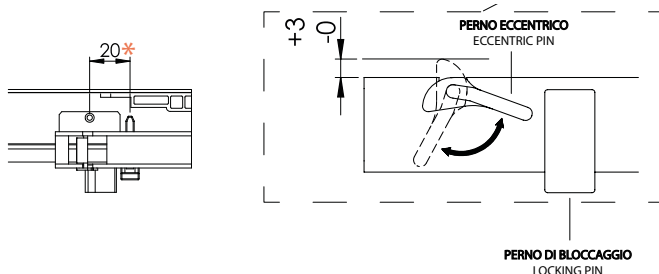
Materiale: ferro zincato
Portata: 25 Kg (450 mm)
Spessore: 1,5x1,5 mm
Durata: 50.000 cicli

Specifications

Material: Galvanized steel
Load rating: 25 Kg (450 mm as standard)
Thickness: 1.5x1.5 mm
Cycling: 50,000 times



Cassetto standard / Standard drawer

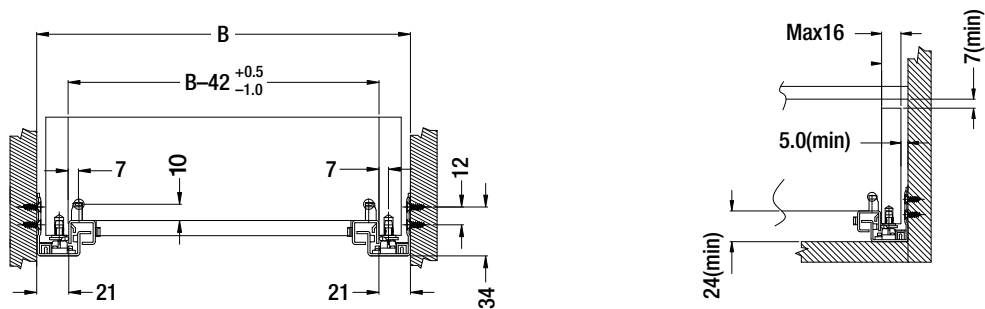


N.B. è possibile avere altre misure non presenti nella scala su richiesta del cliente

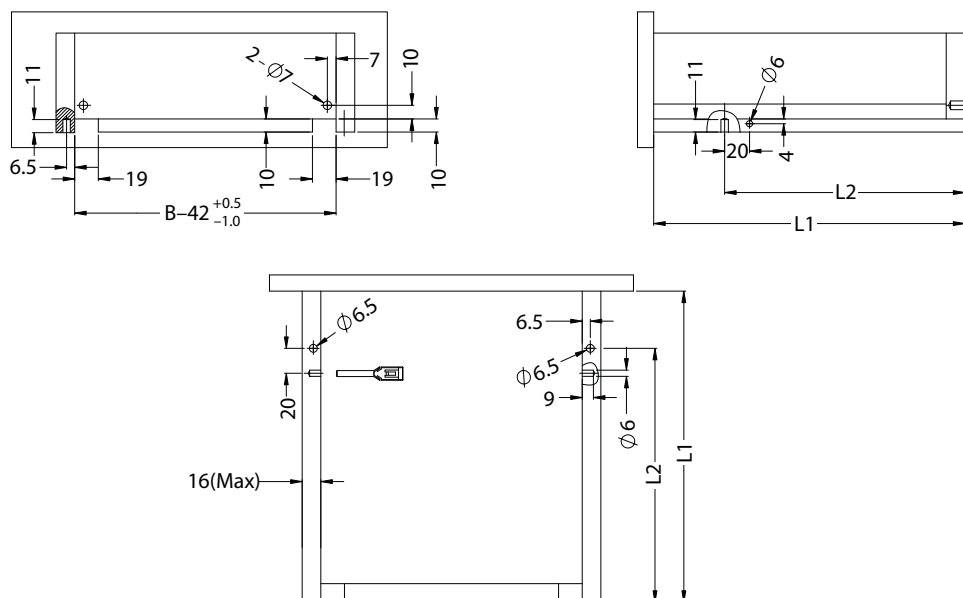
N.B. other sizes other than those shown are available upon request

Lunghezza guida Slide length	Lunghezza cassetto (L1) Drawer length (L1)	Corsa Travel	Profondità minima mobile (L) Cabinet min depth (L)	Foro di montaggio (L2) Assembling hole (L2)	Coppie per scatola Sets per box
300 mm	304 mm	210 mm	319 mm	231 mm	10
350 mm	354 mm	255 mm	369 mm	276 mm	10
375 mm	379 mm	280 mm	394 mm	286 mm	10
400 mm	404 mm	305 mm	419 mm	301 mm	10
450 mm	454 mm	320 mm	469 mm	336 mm	10

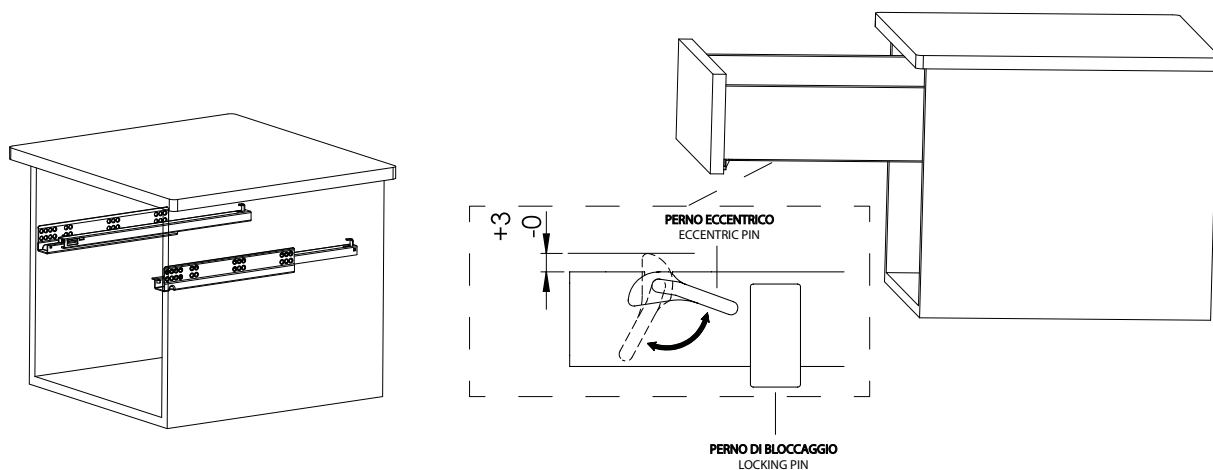
Spazio interno mobile Cabinet Inner Space



Dimensioni cassetto e schema foratura Drawer size and drilling diagram



Montaggio Assembly



Montare la guida sinistra e destra su entrambi i lati del mobile
Assemble the left and right slides on both sides of cabinet

Posizionare il cassetto sulle guide e agire sul Perno Eccentrico per effettuare la Regolazione. Infine bloccare il cassetto con il Perno di Bloccaggio
Fit drawer on slides and adjust using Eccentric Pin. Finally, secure drawer with Locking Pin.